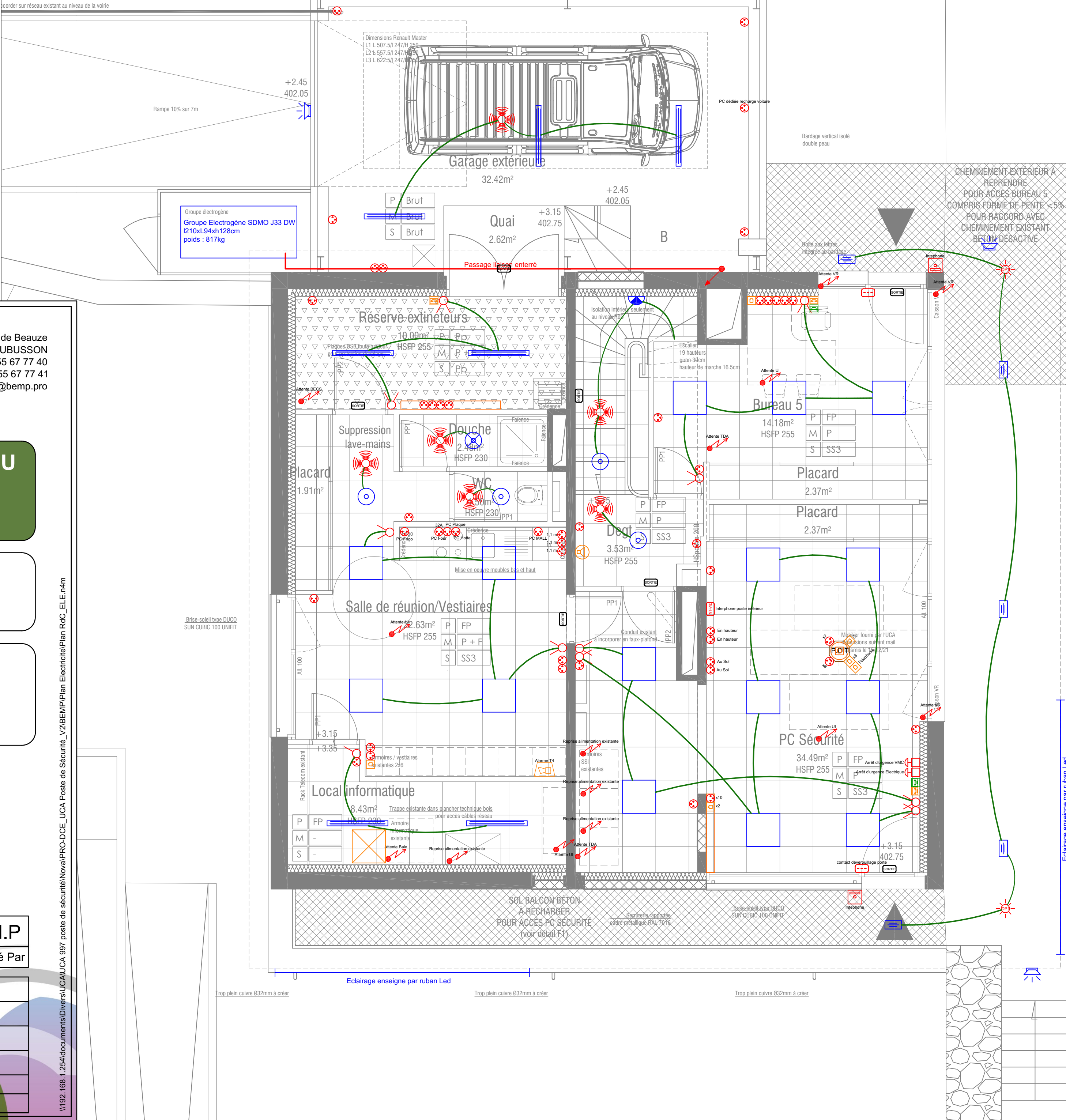


Légende Luminaires

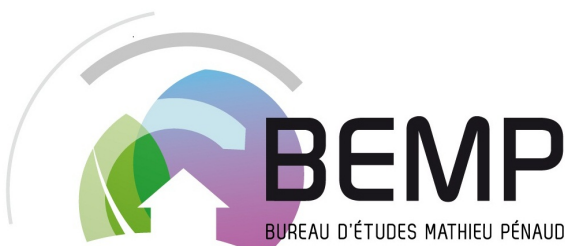
	Luminaire type A
	Luminaire type B
	Luminaire type D
	Luminaire type E
	Luminaire type J
	Luminaire type L
	Luminaire type M
	Luminaire type N
	Luminaire type O

Légendes Electricité

	Prise RJ45
	Baie VDI
	Détecteur type 1
	Détecteur type 5
	Attente Electrique
	Prise 2P+T
	VV + T
	Interrupteur simple
	BP + T
	flash avertisseur d'alarme lumineux
	Alarme type 4
	dispositif de déclenchement d'alarme
	bloc d'éclairage de secours 45 lumens
	bloc sonore alarme incendie



\\192.168.1.254\documents\ Divers\UCA\UCA 997 poste de sécurité\Nova\PRO-DCE_UCA Poste de Sécurité_V2\BEMP\Plan Electricité\Plan RdC_ELE.n4m



39, Route de Beauze
BP 69 - 23200 AUBUSSON
Tél : 05 55 67 77 40
Fax : 05 55 67 77 41
Mail contact@bemp.pro

RESTRUCTURATION ET REHABILITATION DU
BATIMENT PC SECURITE DES CEZEAUX

13, Avenue Blaise Pascal - 63170 Aubière

Maître d'ouvrage : **UNIVERSITE CLERMONT AUVERGNE**
49 Boulevard François Mitterrand
63000 Clermont-Ferrand Cedex 1

Architecte : **ARNAUD BOYER ARCHITECTE**
18 rue de Rabanesse
63000 CLERMONT FERRAND

LOT N°11 :
ELECTRICITE

Plan Electricité
Niveau RdC

DCE	1:50	01/11/02	M.M.	JM.P
Phase	Echelle	N° Plan	Dessiné	Vérifié Par
F	02/02/2022	Rendu suite remarques BC		
IND	DATE	DESIGNATION		